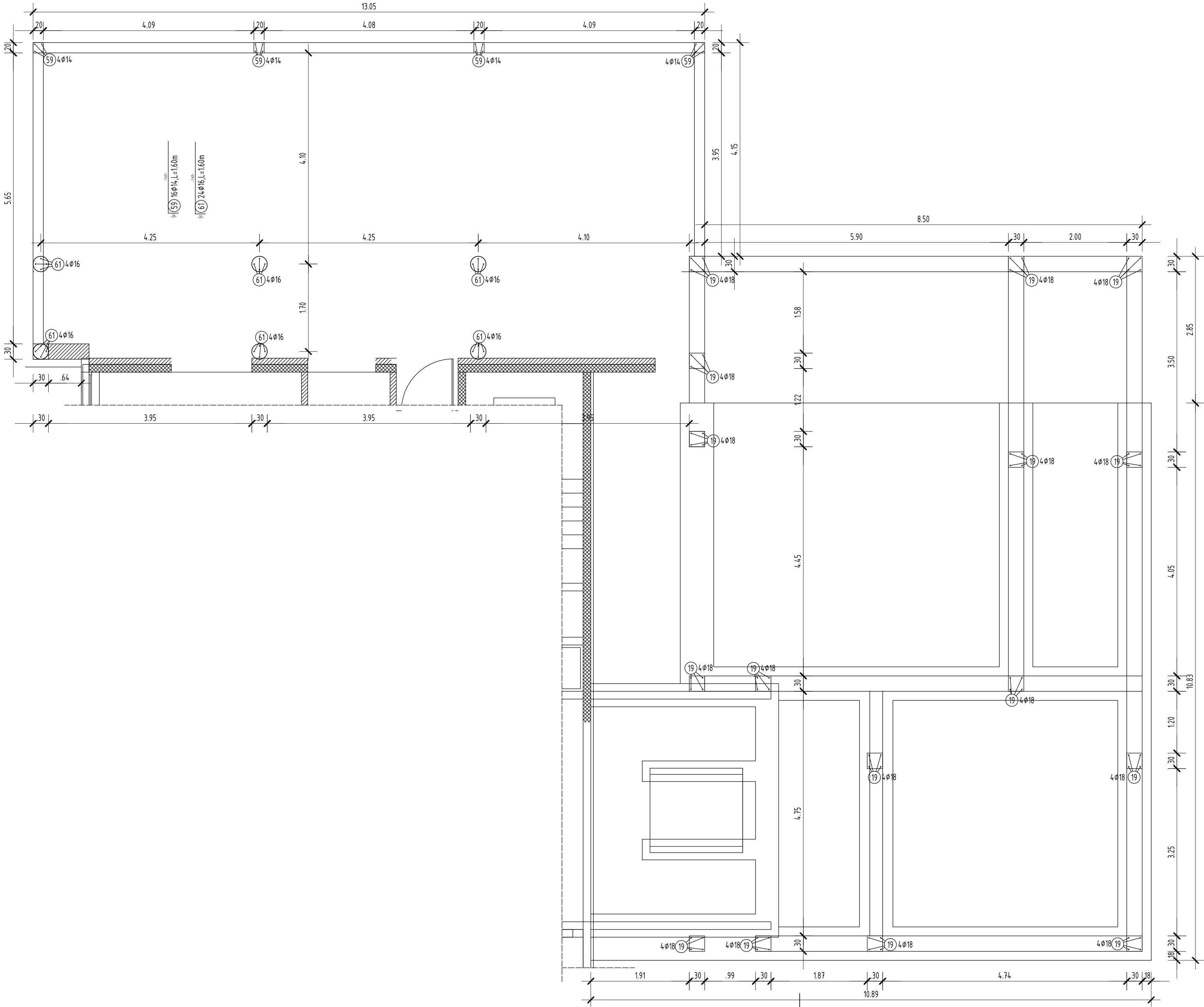


ARMATURNI NAČRT SIDER IZ TEMELJEV IN PLOŠČE -NIVO PRITLIČJE:



PODATKI O KVALITETI MATERIALOV:

BETONI:
pod. beton: C 8/10
TEMELJI: C25/30 XC2; Dmax 22, S4, PV- II
TEMELJNA PLOŠČA: C25/30 XC2; Dmax 22, S4, PV- II
PLOŠČE IN STEBRI: C30/37 XC1; Dmax 16, S4
OSTALO: C25/30 XC2, Dmax 16, S4

ARMATURA:
rebrasta: S 500B
mrežasta: MA 500/560

ZAŠČITNI SLOJI BETONA
temelji: 4.5cm
stebri, stene, plošče: 2.5cm in 2.0 cm

OPOMBE:

- 1/ Pred pričetkom del mora izvajalec preveriti dimenzije navedene v načrtu.
- 2/ O morebitnih napakah in neskladjih je potrebno obvestiti projektanta konstrukcije.
- 3/ Za vse manjkajoče kote je potrebno gledati načrte arhitekture.
- 4/ Za vse materiale je potrebno gledati načrte arhitekture.
- 5/ Pri armaturnih načrtih so upoštevane dejansko vgrajene količine armature v konstrukcijo.
- 6/ Za pozicijo odprtin in prebojev naj se gleda načrtih strojnih in elektro instalacij.
- 6/ Pred izvedbo je potrebno vse preboje uskladiti z izvajalci instalacij in s projektantom gradbenih konstrukcij
- 7/ Vse preboje je potrebno vstaviti v opaže in jih pripraviti pred armiranjem

PRO-BAN Branko Bandelj s.p., Tomačevica 29.d, 6223 Komen

Naročnik / Investitor:		OBČINA MIREN-KOSTANJEVICA, Miren 137, 5291 MIREN			Objekt/ lokacija:		Gradnja prižidka k obstoječemu vrtcu v Kostanjevici na Krasi		
	Ime:	ID številka:	Podpis:	Vrsta načrta: GRADBENE KONSTRUKCIJE					
Odg.vodja proj.:	INES KOS univ.dipl.inž.arh.	ZAPS 0347 A		Vsebina/ naskov risbe:					
Odg.projektant:	dr. Branko Bandelj, univ.dipl.inž.grad.	G-2722		-ARMATURNI NAČRT SIDER IZ TEMELJEV IN PLOŠČE -NIVO PRITLIČJE					
Projektant:	dr. Branko Bandelj, univ.dipl.inž.grad.	G-2722							
Sprememba:	Opis spremembe:	Datum:	Št. načrta: B4/2017	Faza: PZI	Merilo: 1:50	Datum: Maj 2017	Sprememba:	Stran/mapa: 4	